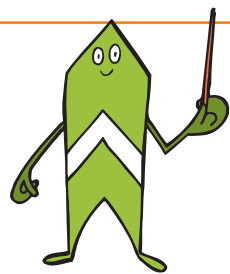


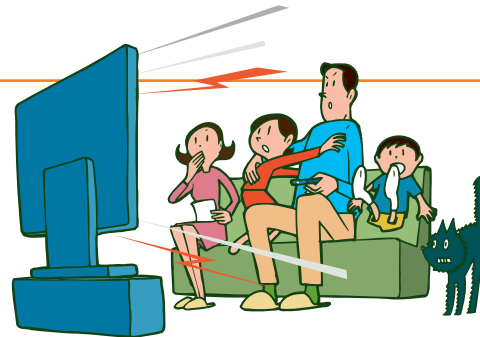
シナプス・BBアクセス お待たせしました。 ブロードバンドインターネット



BB アクセスメニュー



インターネットを利用される人数や回線タイプ、ADSL の速度によって、いくつかのメニューをご用意しています。あなたに最適なメニュー選択しましょう。



タイプ1 利用中の電話回線で ADSL を利用する場合			回線種別	タイプ2 電話加入権をお持ちでない方 既存の電話回線とは別に ADSL を利用する方		
シナプス・プラス1 BBアクセス 47M タイプ 1	シナプス・プラス1 BBアクセス 12M タイプ 1	シナプス・プラス1 BBアクセス Reach タイプ 1	メニュー	シナプス・プラス1 BBアクセス 47M タイプ 2	シナプス・プラス1 BBアクセス 12M タイプ 2	シナプス・プラス1 BBアクセス Reach タイプ 2
最大速度 下り 47Mbps / 上り 3Mbps	最大速度 下り 12Mbps / 上り 1Mbps	最大速度 下り 2.2Mbps / 上り 2.2Mbps	回線速度	最大速度 下り 47Mbps / 上り 3Mbps	最大速度 下り 12Mbps / 上り 1Mbps	最大速度 下り 2.2Mbps / 上り 2.2Mbps
約 5km ±2km	約 5km ±2km	約 10km ±2km	サービス提供エリア (基地局からの線路長)	約 5km ±2km	約 5km ±2km	約 10km ±2km
7,500円 (税込 7,875円) 契約 ID 登録料 1,000円 ※1 BB アクセス初期費用 2,650円 NTT 契約料 800円 NTT 基本工事費 1,000円 NTT 交換機工事費 2,050円 ※2			初期費用 (新規申込)	6,650円 (税込 6,982.5円) 契約 ID 登録料 1,000円 ※1 BB アクセス初期費用 2,650円 NTT 契約料 800円 NTT 基本工事費 1,000円 NTT 交換機工事費 1,200円 ※2		
月額 4,300円 (税込 4,515円)	月額 3,900円 (税込 4,095円)	月額 4,100円 (税込 4,305円)	月額基本料	月額 5,800円 (税込 6,090円)	月額 5,400円 (税込 5,670円)	月額 5,600円 (税込 5,880円)
シナプス・プラス1 1,000円 ※3 BB アクセス 47M 2,800円 モデムレンタル料 500円	シナプス・プラス1 1,000円 ※3 BB アクセス 12M 2,400円 モデムレンタル料 500円	シナプス・プラス1 1,000円 ※3 BB アクセス Reach 2,700円 モデムレンタル料 400円		シナプス・プラス1 1,000円 ※3 BB アクセス 47M 4,300円 モデムレンタル料 500円	シナプス・プラス1 1,000円 ※3 BB アクセス 12M 3,900円 モデムレンタル料 500円	シナプス・プラス1 1,000円 ※3 BB アクセス Reach 4,200円 モデムレンタル料 400円



シナプスとは？
1995年に鹿児島県内企業として初めて商用インターネット接続サービスを開始したプロバイダー（接続事業者）。鹿児島県内を中心に約4万を超えるお客様にご利用いただいています。

安全・安心のサービス
全国で初めてメールのウイルスチェック機能を提供するなど「安全・安心」をテーマにしたサービスは、基本的にすべて無料でご利用いただけます。

シナプスサポート
専門のスタッフが、電話やメールをお待ちしています。インターネットの事は何でもご相談ください。受付時間 9:00～21:00 年中無休

シナプスセミナー
インターネットの基礎知識や今すぐ役立つ利用方法、もっと使いこなせるようになりたいという皆さんにピッタリの講座を用意しています。イオン鹿児島ショッピングセンター 3階の「シナプス・ステーション」にて開催中。

「シナプス・プラス1」+「BBアクセス (ADSL)」のご紹介

BBアクセスと合わせてご利用いただく、代表的なシナプス接続メニューである「シナプス・プラス1」をご紹介します。標準で付属の役立つサービスがいっぱいです！

- ・メールアドレス 1個 無料
- ・ブログ開設 無料
- ・アンチウイルス for Mail/WEB 無料
- ・迷惑メールフィルター 無料
- ・有害サイトブロック 無料
- ・ホームページ 40MB

ご注意事項

●シナプス・ADSLは、ISPメニュー（シナプス・プラス1など）と回線サービス（BBアクセス47Mなど）との組み合わせでご利用いただけます。●※1 表中の初期費用はシナプスに新規申し込み時の一例です。すでにシナプスをご利用の場合は、契約ID登録料は必要ありません。●※2 NTT 交換機工事費は、NTT 西日本のアナログ電話回線をご利用の場合の金額です。INS64などその他の回線契約でご利用の場合は、いったんアナログ回線に戻す必要があるなど、別途の工事が発生します。その分の料金は上記とは別に NTT 西日本からのご請求となります。●※3 「シナプス・プラス1」以外にもご家族での利用に最適なメールアドレスの個数を増やしたパッケージメニューをご用意しております。



シナプスは、グッドコミュニケーションズが運営・提供するインターネットサービスの総称です。

通話料無料 シナプス ゴーゴー
お問い合わせ & お申し込み
[年中無休 9時～21時]
0120-4724-55



シナプス・BBアクセス（ADSL）ご利用開始まで

※  のステップは、お客様でのお手続き・作業をお願いいたします。



ご注意事項

※1 開通までの日数

開通までの日数は、以下が目安となります。あくまで最短日数であり、状況により遅れる場合もございます。

ADSL に切り替える現在の電話回線種別	お申し込みいただくBB アクセスメニュー	開通までのおおよその日数	※2 加入申し込み時のご注意事項
アナログ回線	BB アクセス（ADSL）タイプ 1	9 営業日	<ul style="list-style-type: none"> ・電話回線契約者名義人と名義人住所は、すでに NTT にお届けになっている情報と相違があると手続きができません。 ・名義人情報は NTT から届く請求書の請求先と異なる場合もございますので名義人について不明点があれば NTT 窓口（局番なし 116）までご確認をお願いします。
ISDN 回線（アナログ回線への変更が必要）	BB アクセス（ADSL）タイプ 1	10 営業日	下記※5 をご確認ください。
アナログ回線（タイプ 2）	BB アクセス（ADSL）タイプ 2	16 営業日	-
なし（加入電話ライトプラン新設）	BB アクセス（ADSL）タイプ 1	12 営業日	<ul style="list-style-type: none"> ・BB アクセスのお申し込みは、加入電話ライトプラン（アナログライト）がご利用可能な状態になったのち、お申込み受付が可能となります。
	BB アクセス（ADSL）タイプ 2	16 営業日	<ul style="list-style-type: none"> ・NTT での本人確認のため次のいずれかの身分証明書が必要です…運転免許証・健康保険証・パスポート・住民票・外国人登録証明書・印鑑証明書・登記簿謄本（いずれも有効期限内もしくは発行から 3 ヶ月以内であること）。 ・次のサービスや通信機器をご利用の場合、別途配線工事等が必要になる場合やサービスに支障をきたす場合がありますので、各サービス提供者などにご確認ください…ガス漏れ自動通報サービス、自動検針装置、遠隔制御サービス、ホームセキュリティサービス、緊急通報装置、火災通報装置など。

※3 NTT 適合調査

NTT 適合調査は、お客様の ADSL 通信の可否や通信品質を保証するものではありません。

※4 開通の工事

開通に関する工事内容や日程は、BB アクセス（ADSL）のタイプにより異なります。

お申し込みいただくBB アクセスのタイプ	工事内容など
BB アクセスタイプ 1 の場合	<ul style="list-style-type: none"> ・工事は NTT 収容局側のみとなり、お客様宅での工事はございません。 ・工事は NTT の営業日（平日）のみとなり、工事日程や時刻の指定・変更はできません。
BB アクセスタイプ 2 の場合	<ul style="list-style-type: none"> ・工事は NTT 収容局およびお客様宅内で発生します。 ・NTT 宅内工事はお客様の立会いが必須となります。 ・NTT 宅内工事費（9,970 円～）が必要です。 ・宅内工事日の変更は、工事予定日の 3 営業日（NTT 営業日）前までにシナプスにお申し出いただくことで可能です。 ・宅内工事日にお客様都合でご不在の場合、工事は行われず、再度 NTT 適合調査から再手配となります。

※5 ISDN 回線からの切り替えとご注意事項

ISDN 回線から BB アクセス（ADSL）に切り替える場合、以下の点について事前にご確認ください。

- 切替費用について

ISDN 回線から BB アクセス回線へ直接切り替えることができないため、いったん通常のアナログ回線への切り替えが必要となります。これに伴う NTT の ISDN 切替工事費用は、お客様負担となります。お客様側の特別な事情がない限りその額は、合計 3,990 円（アナログ回線契約料 840 円・基本工事費 1,050 円・交換機等工事費 2,100 円）となります。また、技術的な理由を含め、何らかの事情により BB アクセス（ADSL）をご利用いただけない場合であっても、上記の切替費用や ISDN への回線戻し費用の弁済はいたしません。
- NTT116 でのお手続き

NTT 窓口 116 番にお電話していただき、以下の手続きをおとりください。

 1. まず「ADSL サービスを利用するので、利用中の ISDN をアナログに変更します。」とお伝えください。
 2. 「ISDN からアナログへの切り替え工事と ADSL 回線工事は「同時工事希望」です。」とお伝えください。
 3. 工事日については、「工事日は指定しません。」と申し伝えてください。（後日、当社側で調整します）
 4. NTT116 側対応者のフルネームを必ず伺ってください。（後ほど当社から確認をさせていただく場合がございます）
- ISDN 固有のサービスについて

アナログ回線へ切り替えた場合、ISDN 固有の付加サービス・割引サービス（i ナンバー・i アイプランなど）はご利用いただけなくなりますのでご注意ください。必要に応じて、NTT116 までご確認ください。



シナプスは、グッドコミュニケーションズが運営・提供するインターネットサービスの総称です。

お問い合わせ & お申し込み
[年中無休 9時～21時]

通話料無料 シナプス ゴーゴー
0120-4724-55

